



# L'Élan du Bassin de Lacq

www.ebplo-feminines.com

N° 103

SAMEDI 8 OCTOBRE 2016



## EBPLO reçoit AS Tournefeuille



Un peu juste en rotations, l'EBPLO a eu l'opportunité de récupérer la jeune Ophélie Irabé, une ancienne internationale dans les catégories de jeunes. A découvrir en page 3 de ce programme (Photo CJ-EBPLO).

ÉLAN BÉARNAIS PAU  
LACQ ORTHEZ  
B.P. 46  
64150  
MOURENX

Président  
Jean-Louis Magué

Vice-président  
Dominique Chaigneau

Trésorière  
Magali Lefèbvre



# ELAN BEARNAIS PAU LACQ ORTHEZ



Classement	Équipes	Points				
1	Carmaux	4	4	Bourdon Céline	Arrière	21 ans 1,63 m
2	ELUSA	3	6	Antoni Élodie	Meneuse	18 ans 1,63 m
	Dax	3	7	Brouca Marlène (capitaine)	Ailière	24 ans 1,69 m
	Gimont	3	8	Campergue Amélie	Meneuse	23 ans 1,76 m
	Tournefeuille	3	9	Boukoulou Alberte	Intérieure	30 ans 1,81 m
	Espoir Chalosse	3	10	Ozturk Belma	Arrière	18 ans 1,63 m
	Colomiers	3	11	Irabé Ophélie	Ailière	21 ans 1,81 m
	Amou	3	12	Mur Julie	Intérieure	21 ans 1,70 m
	Élan Chalossais	3	14	Tarnachowicz Paula	Intérieure	25 ans 1,88 m
	Vacquiers	3	15	Lorite Élodie	Intérieure	19 ans 1,85 m
	<b>EBPLO</b>	3		Chrzanowski Martha	<b>Entraîneur</b>	
12	Hagetmau	2		Moulia Guillaume	<b>Assistant</b>	



## Les potins du Bassin de Lacq

### Abonnements

Si ce n'est pas encore fait, vous pouvez encore vous abonner pour cette saison 2016/2017. Le tarif est de 30€ pour un adulte, 50€ pour le couple et 16€ pour les étudiants de plus de 18 ans. C'est gratuit pour les moins de 18 ans et pour les licenciées de la section féminine de l'EBPLO. Pour tout renseignement supplémentaire :

06.89.05.48.75



### Au menu ce soir

Avec un match en soirée, vous avez été nombreux à nous demander de refaire des plateaux repas. Notre nouvelle équipe de cuistots vous propose ce soir des grillades-frites, le fromage, un dessert, le vin et le café pour seulement 10€. Ne tardez pas à aller vous inscrire à la buvette, le nombre de places est limité.

### Partenariat Mc Do

Notre partenaire, le restaurant **Mc Do de Mourenx**, vous propose 1 Sundae offert pour un menu maxi best-of acheté, sur remise de votre ticket d'entrée au gymnase. N'hésitez pas à aller leur rendre visite.

### Pour suivre les garçons

Le prochain match des garçons au Palais des Sports de Pau aura lieu le **dimanche 23 octobre à 18H30**, où ils recevront la **SIG** ! Les abonnés de la section féminine ont droit à un tarif préférentiel, en présentant leur carte aux guichets du Palais des Sports de Pau.

### Le prochain match de la NF3

Le prochain match pour notre équipe de NF3 aura lieu dimanche prochain à 15H30 à Colomiers, où elle affrontera l'US Colomiers. Le prochain au gymnase municipal de Mourenx aura lieu le **dimanche 30 octobre à 15H30**, où elles recevront Carmaux.

### Coupes des P-A

Nous en avons déjà parlé, quatre équipes de l'EBPLO sont engagées en coupe des P-A. Les deux Seniors et les deux U17. Celles-ci rentrent en compétition à la fin du mois d'octobre, veuillez noter ci-dessous les dates, les lieux et les adversaires de nos filles :

28/10 Poms Morlane (+35)-NF3 à 20H30

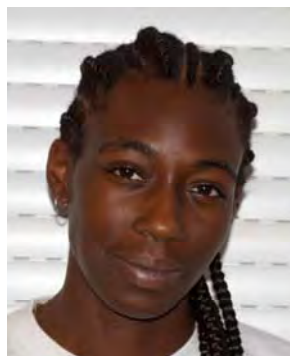
29/10 U17 (2)-Bidon à 15H00

29/10 Sarrailh (2) +14-U17 à 15H00

29/10 Seniors (2)-Idron à 20H30.

### Bourriche

Comme depuis plusieurs saisons maintenant, c'est toujours **Mireille Faucher de Monein**, qui nous offre la pâtisserie de la bourriche. Nous vous rappelons que le prix de cette bourriche est à **2€ le ticket et 5€ les 3 tickets**.



### Un nouveau visage

La section féminine de l'EBPLO vient de s'enrichir d'un élément supplémentaire, avec l'arrivée d'**Ophélie Irabé** (21 ans, poste 2/3, 1,81m). Ancienne internationale dans les catégories de jeunes (U15-U16-U18 et U19), formée au pôle espoir d'Île de France, passée ensuite au réputé centre de formation de Mondreville, elle a enchaîné deux saisons au Chesnay Versailles (NF1), avant de prendre une année sabbatique pour raison de santé. Cette jeune fille, qui vient renforcer un groupe un peu juste en quantité est réputée comme joueuse athlétique, sa taille, sa détente et son agressivité face au cercle devraient apporter un danger supplémentaire pour les adversaires des Mourenxaises.



### Résultats des jeunes

Toutes nos équipes de jeunes ont repris leurs différentes compétitions. Les U13 n'ont joué qu'une rencontre et ce sont inclinées logiquement face à Castétis, formation beaucoup plus aguerrie. Les U17 ont remporté leurs deux premiers matches, dont le dernier à Orthez, alors qu'elles ne partaient pas favorites. Les U17 CTC ont alterné le bon lors de la première rencontre et le moins bons samedi dernier en présentant un non match. Enfin, les Seniors départementales sont invaincues comme les U17 et peuvent nourrir de belles ambitions. Enfin, l'École de Basket a repris et il reste encore des places disponibles. Les entraînements se déroulent le samedi au gymnase de la cité scolaire de Mourenx de 10H30 à 11H30.



### Les sections sportives

C'est une année exceptionnelle pour les deux sections sportives que nous avons avec la cité scolaire de Mourenx. En effet, c'est pas moins d'une trentaine de jeunes filles, entre le collège et le lycée, qui travaillent leurs fondamentaux. Jamais, depuis que nous avons ces deux sections, nous n'avions eu autant de joueuses. Elles sont dirigées par **Marion Absalon** (CQP1) et **Martha Chrzanski** (CQP2). Sachant que plus de la moitié sont licenciées à l'EBPLO, c'est un bonus inestimable pour le club.

# Partenaires privilégiés



**LC Coiffure**  
Mixte

Tél. 05 59 71 51 65  
5, place Pierre et Marie Curie 64150 MOURENX



**COBEPLAST**  
Zone Industrielle  
64300 MONT  
Tél. : 05 59 67 67 91  
Fax : 05 59 67 63 07  
E-mail : avidal@coboplast.com

**CRI**  
Route des Alizés  
Z.I. Sandouville  
76430 SANDOUILLE  
Tél. : 02 35 20 29 04  
Fax : 02 35 20 69 21

# REXAM



05 59 60 14 29

- PNEUMATIQUES • ÉQUILIBRAGE • GÉOMÉTRIE • FREINS
- AMORTISSEURS • VIDANGE • ACCESSOIRES



ARENAS PNEUS CARROSSERIE

34 avenue Charles Moureu - 64150 Mourenx  
Fax : 05 59 71 56 22 - arenas.garage@wanadoo.fr

**Boulangerie-Pâtisserie**  
**Au pêché mignon**

**Alain ROUDIERE**

28 place Pierre et Marie Curie  
64150 Mourenx

Tel: 05.59.33.99.43  
07.63.18.82.58



**MONEIN**

**Vente aux particuliers**



Zi du luzoué  
64150 mourenx

0559717184  
desousacarine@orange.fr

Rexam-Restaurant Mc Do-Au Pêché Mignon-Prêt À Partir-Péruilhé-FLD-Renault Mourenx Orthez-Philippe Lassarat-Garage Pambrun-Troisel Pyrénées-CCI Pau Béarn-Métamorphose.

**Si vous aussi, vous souhaitez devenir partenaire de la section féminine de l'Élan Béarnais Pau Lacq Orthez, vous pouvez prendre contact avec :**

**Claude Jouanserre : 06 89 05 48 75**

**claud.ebplo@orange.fr**